

GENERALIDADES

CRIAÇÃO DO MENU CYPE NO PROGRAMA ARCHICAD

O ambiente de trabalho do programa ArchiCAD é configurável pelo utilizador. Para que o ArchiCAD possa exportar medições para o Arquimedes é necessário criar no ArchiCAD um novo menu que se poderá chamar CYPE e que terá dois comandos Importar desde Arquimedes e Vincula Propriedades a Critérios. Para criar esse menu siga os passos que se indicam seguidamente.

No ArchiCAD, seleccione a opção Ambiente de trabalho que poderá encontrar no menu Opções> Ambiente de trabalho.

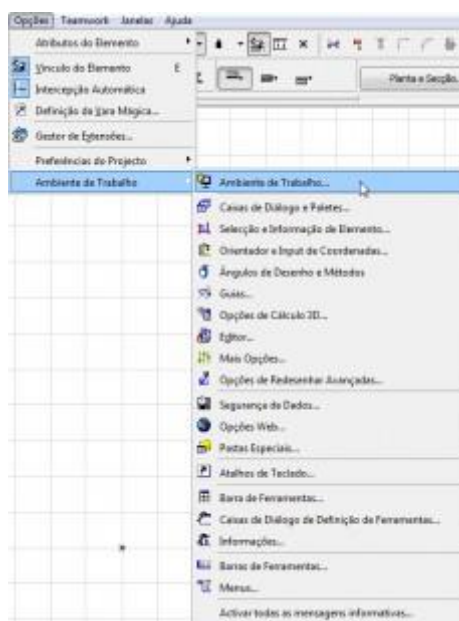


Fig. 1

Seguidamente aparecerá a janela Ambiente de trabalho. Seleccione a opção Menus da secção Esquema de Layout de Comandos no esquema em árvore situado na parte esquerda da janela. Após seleccionar esta opção, aparece à direita da árvore a secção Personalizar Menus, que contém duas colunas: Comandos da Aplicação e Menus (esquerda) e Construir ou editar este menu (direita). Na coluna Construir ou editar este menu prima o botão Opções da Barra de Menus, o que fará aparecer a opção Novo menu.

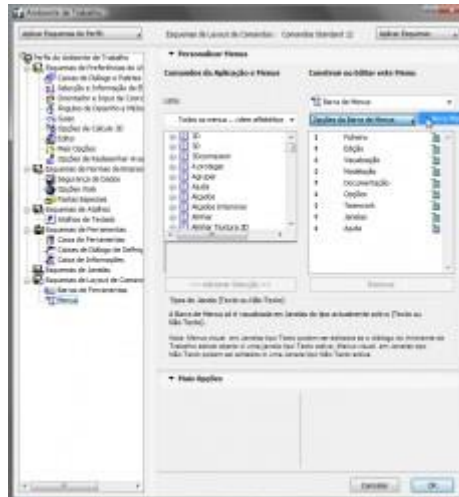


Fig. 2

Selecione esta opção Novo menu para que se apresente a janela Novo menu e possa dar um nome ao novo menu que se está a criar. Por exemplo, CYPE.

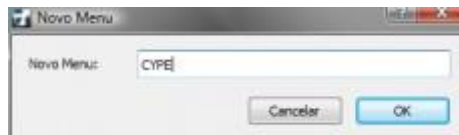


Fig. 3

Prima o botão OK desta janela e voltará a aparecer a janela Ambiente de trabalho. Na coluna direita Construir ou editar este menu, aparece agora o menu CYPE ao qual deve adicionar duas opções. Para isso, na lista da coluna esquerda Comandos e menus da Aplicação e Menus selecione a opção Todos os comandos por ordem alfabética e na lista que aparece procure e selecione o comando Importar desde Arquimedes (Fiebdc).



Fig. 4

Para adicionar este comando ao menu CYPE, arraste-o para a lista vazia da coluna direita Construir ou editar este menu ou prima o botão Adicionar Selecção da coluna esquerda Comandos e menus da Aplicação. Proceda da mesma forma para adicionar o comando Vincula propriedades a critérios.

