

GERADOR DE PÓRTICOS

COEFICIENTES DE ENCURVADURA ELEVADOS NO PLANO XY NO BANZO INFERIOR DAS ASNAS

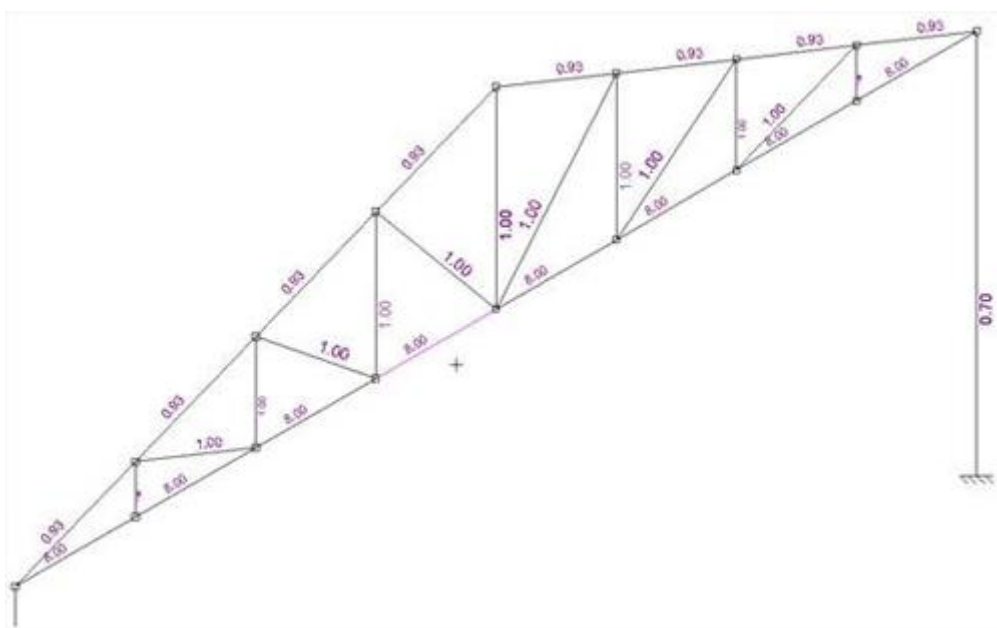


Fig. 1

Para as barras que constituem o banzo inferior da treliça, o programa gera um coeficiente de encurvadura, segundo o eixo de menor inércia, de modo que ao multiplicar este valor pelo comprimento da barra seja igual ao comprimento total do banzo inferior. Este coeficiente pode ser excessivo se existirem travamentos transversais em pontos intermédios do banzo inferior. O utilizador deve indicar o valor correto segundo o tipo de travamento real do banzo inferior.