

CYPECAD MEP - ÁGUAS, RESIDUAIS E PLUVIAIS

## INTRODUÇÃO DE CONTADORES INDIVIDUAIS AO NÍVEL DE CADA PISO

### 1. INTRODUÇÃO

Pretende-se através da explicação seguinte clarificar a utilização de bateria de contadores.

### 2. DESCRIÇÃO

Considere-se a seguinte bateria de contadores.

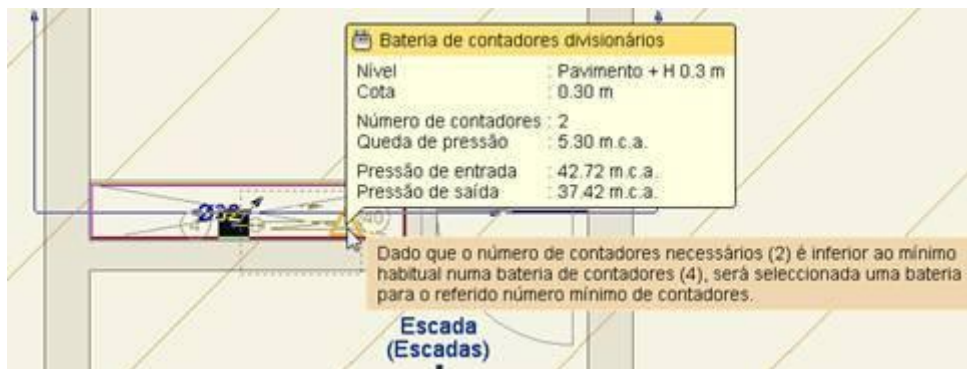


Fig. 1 – Exemplo de bateria de contadores

Sempre que o número de contadores necessários for inferior a 4, o programa lançará um aviso, pois segundo o gerador de preços é suposto que uma bateria tenha no mínimo 4 contadores.

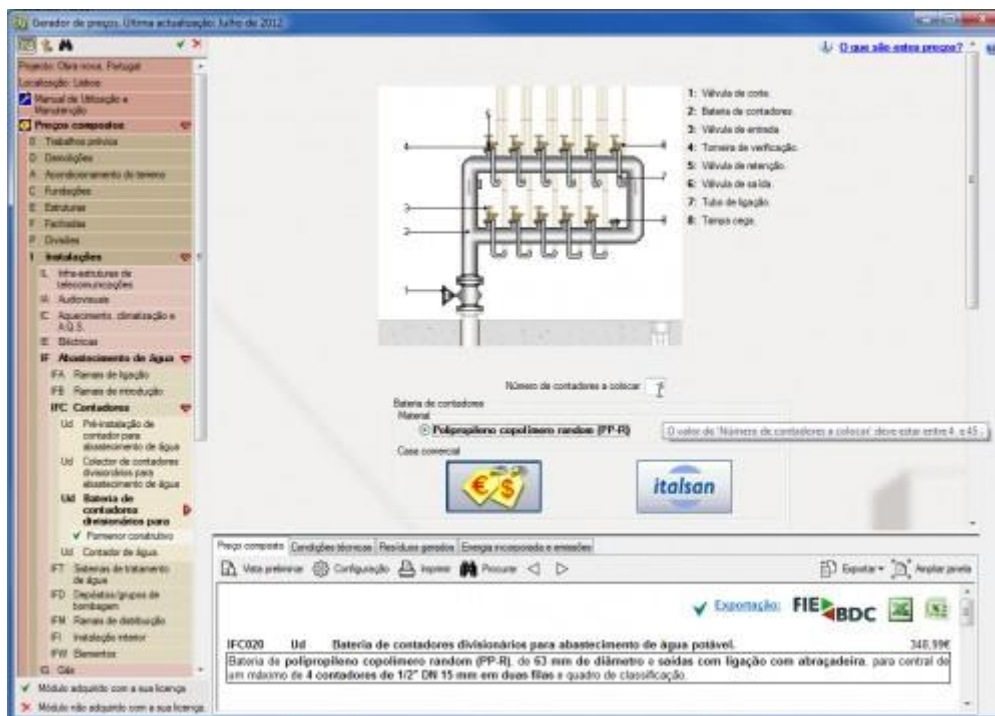


Fig. 2 – Artigo IFC020 do gerador de preços

No entanto, os esquemas são gerados apenas com o número de contadores e saídas necessárias (Fig.3).

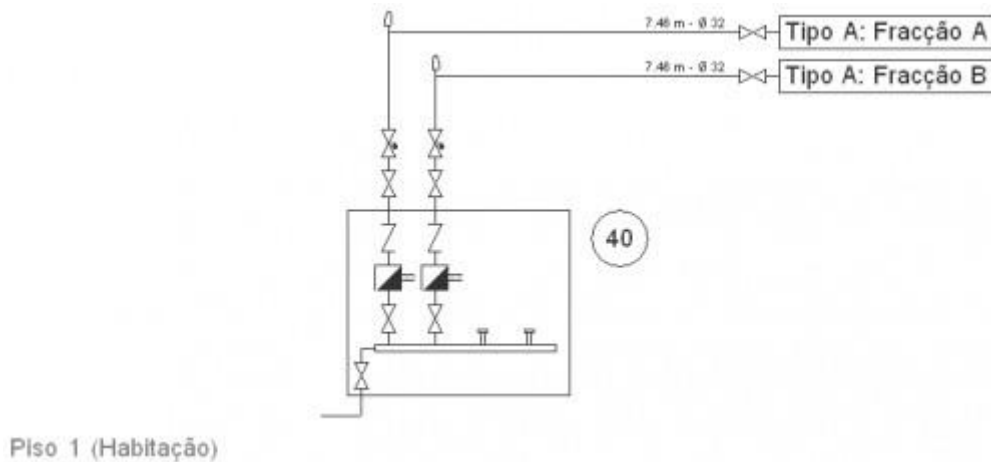


Fig. 3 – Esquema da bateria de contadores

### 3. CONCLUSÃO

Sempre que esteja a projetar um edifício multifamiliar o programa permite a utilização de bateria de contadores. As baterias de contadores situam-se normalmente no Rés-do-chão sendo a ligação feita através de colunas montantes a cada fracção.

No entanto, poderá usar-se apenas uma coluna montante de abastecimento de água e as derivações serem feitas ao nível de cada piso e como tal existir apenas um contador individual para cada fracção. Atualmente, se pretender adotar esta segunda situação, poderá igualmente introduzir a bateria de contadores ignorando a mensagem de aviso. O desenho do esquema também deverá ser ajustado manualmente pelo utilizador.

Melhorar-se-á esta situação num dos próximos patches no gerador de preços, com a introdução de uma opção de contadores individuais para edifícios multifamiliares.