

INSTALAÇÃO

ATIVAR PROGRAMAS COM UMA LICENÇA PROFISSIONAL (CHAVE ELETRÓNICA MONOPOSTO)

Se possui uma chave eletrónica monoposto, para ativar a versão dos programas que adquiriu deverá possuir também o ficheiro de códigos respetivo com a extensão .CLV (com o nome igual ao número da chave eletrónica).

Antes de prosseguir confirme que a chave eletrónica é compatível com o seu sistema operativo.

Após a instalação do software introduza a chave eletrónica numa porta USB. Seguidamente copie o ficheiro de códigos para a pasta "C:\CYPE Ingenieros" para o programa efetuar automaticamente a sua leitura. Se tiver instalado numa outra unidade de disco veja seguidamente como efetuar a leitura manual do ficheiro de códigos.

Se instalou o CYPE menu prima, na parte inferior do menu geral de programas, clique no botão "Licença: 0" para efetuar a leitura da licença.

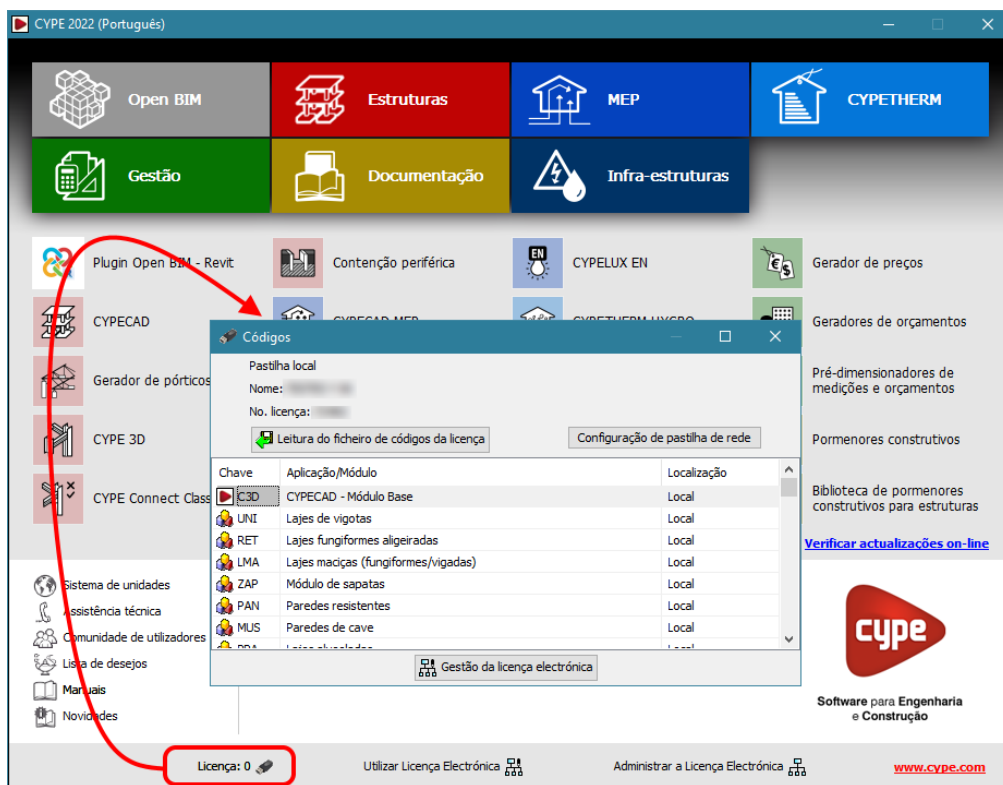


Fig. 1

Se instalou um programa da Store do BIMserver.center inicie-o, clique no botão "Acerca de" e seguidamente clique no botão "Licença: 0".

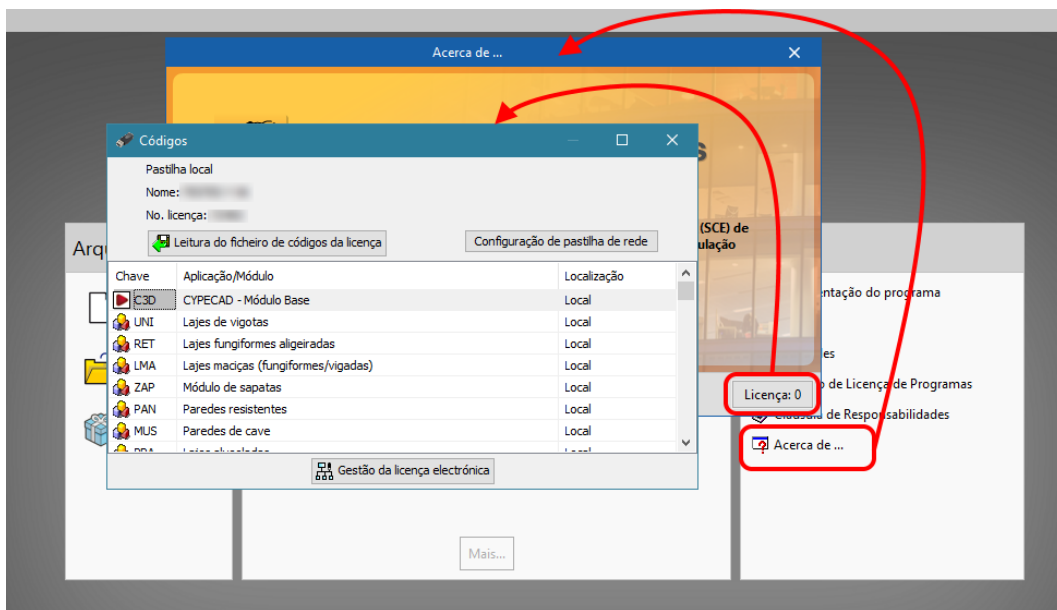


Fig. 2

A licença deverá ser automaticamente detetada em ambos os casos, apresentando os respetivos dados e módulos adquiridos. Caso não surjam os dados da licença o ficheiro de códigos poderá não ter sido lido automaticamente e será necessário realizar uma leitura manual do ficheiro de códigos.

Para efetuar uma leitura manual do ficheiro de códigos clique no botão "Leitura do ficheiro de códigos da licença" e seleccione o ficheiro de códigos.