

CYPE 3D

IMPORTAR SÉRIES DE PERFIS

1. INTRODUÇÃO

A presente FAQ demonstra como importar séries de perfis no programa CYPE 3D.

2. DESCRIÇÃO

Aquando da introdução de um perfil, o CYPE 3D apresenta uma janela com algumas opções de introdução de barras bem como a opção de escolha de um novo tipo de perfil. No caso de perfis enformado, o programa possui em bibliotecas diversas séries de perfis passíveis de serem utilizadas apesar de os perfis por defeito disponíveis serem perfis ocos de secção retangular, quadrada e circular.

Para a importação de uma nova série de perfis enformados deve-se premir na opção de definição de perfis.

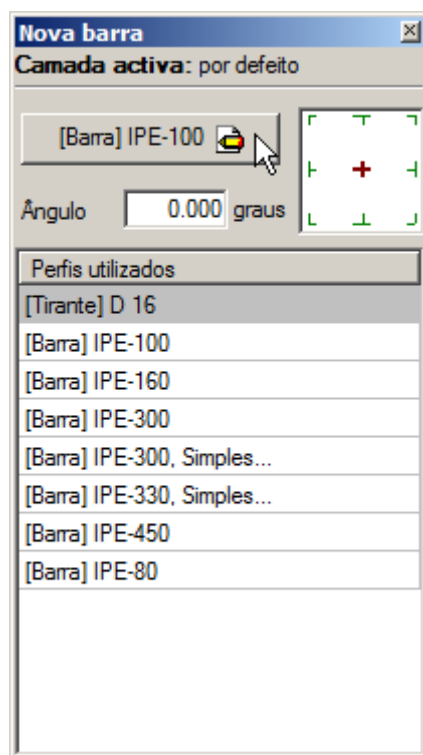


Fig. 1

Para a importação de uma nova série de perfis enformados deve-se clicar em Perfil de aço enformado.

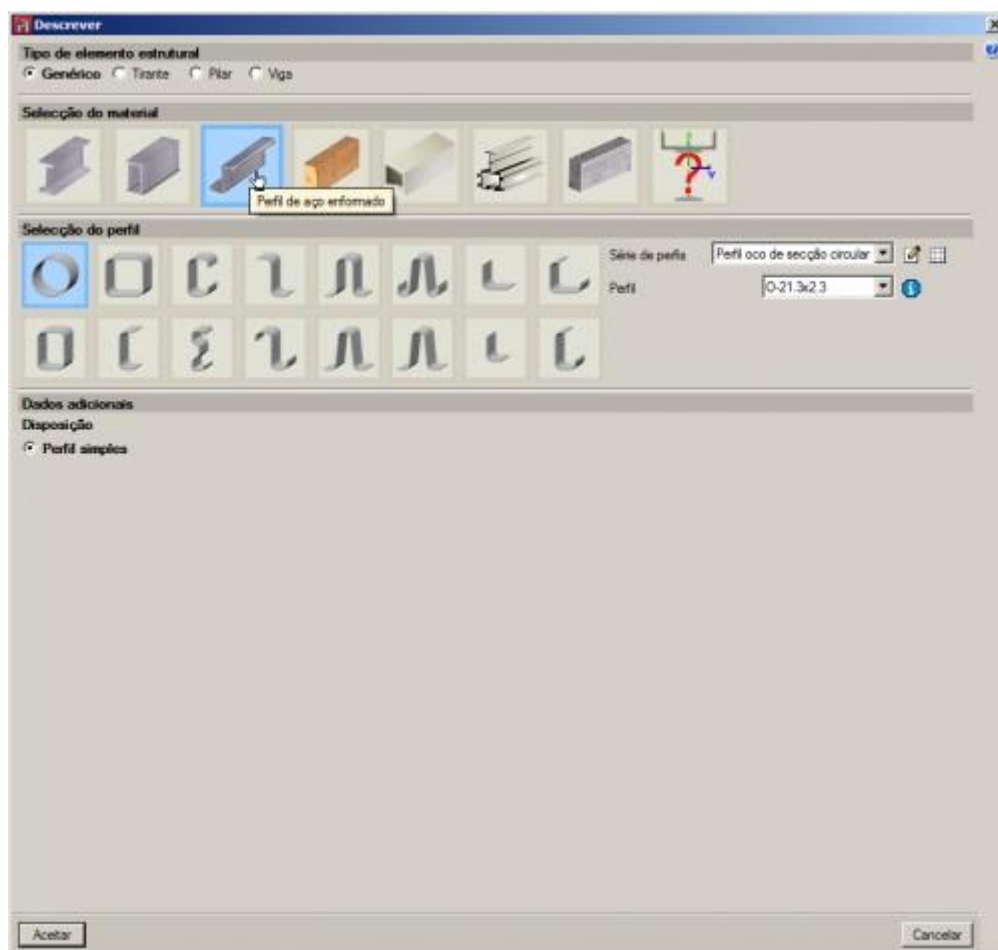


Fig. 2

Para a importação de uma nova série de perfis enformados em Z, deve-se premir, por exemplo, na opção Z enformado com rigidificadores.



Fig. 3

Surge uma janela de aviso indicando que não existe nenhum perfil selecionado para aquela referência.

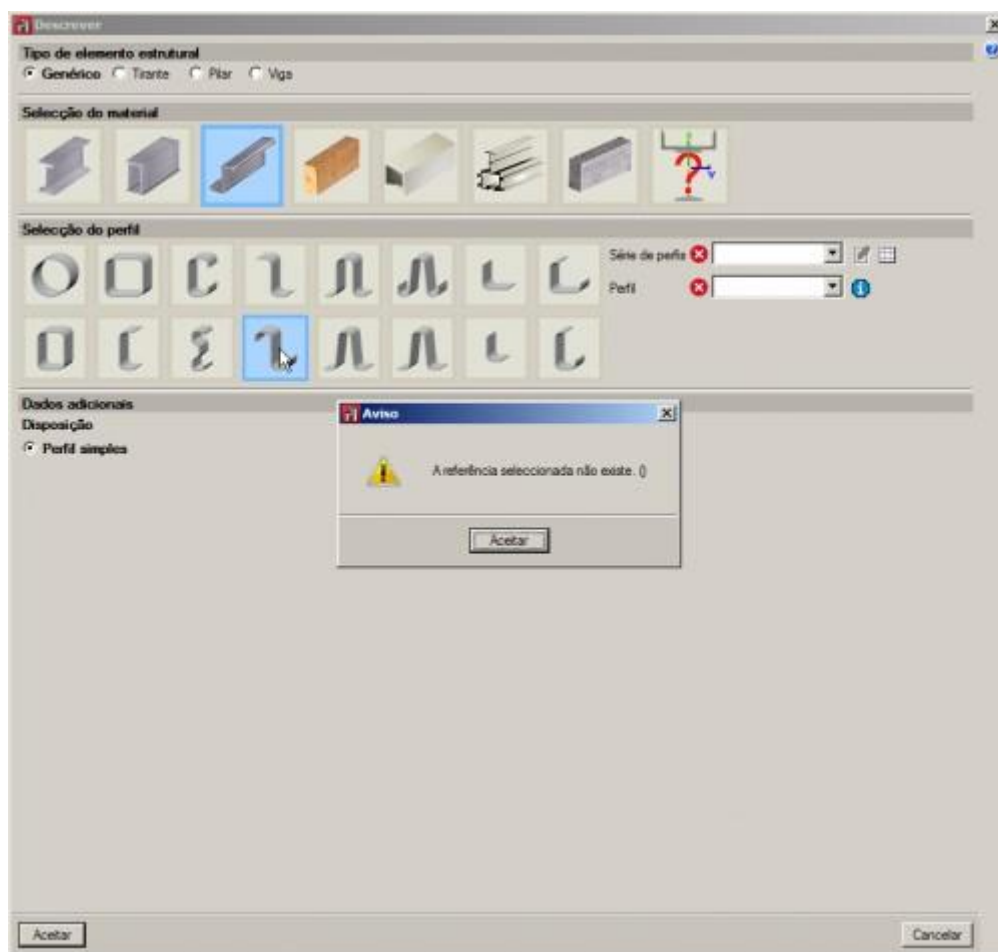


Fig. 4

Clicar Aceitar. Clicar em Editar lista de elementos.



Fig. 5

Clicar em Importação de séries de perfis pré-definidas.

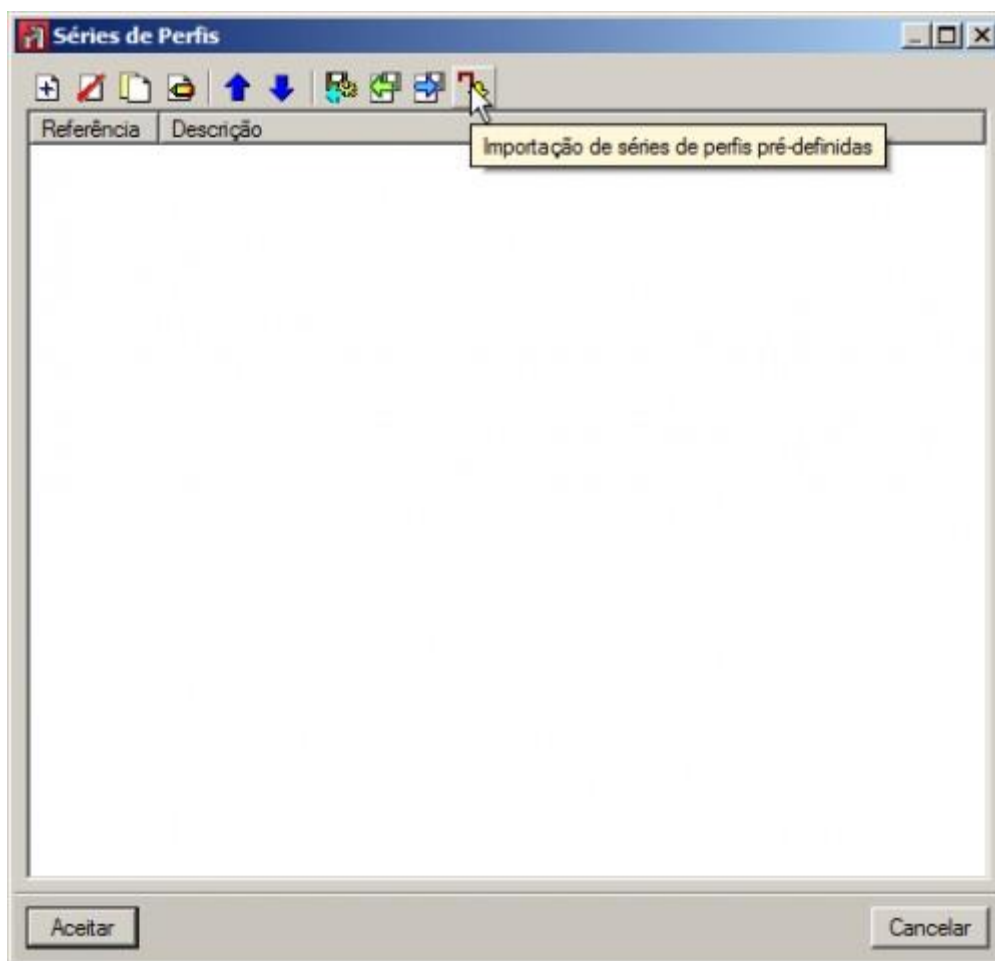


Fig. 6

Para a série de perfis Z enformado com rigidificadores o programa apresenta as bibliotecas que possuem esse tipo de perfil. Seleccionar Mundiperfil.

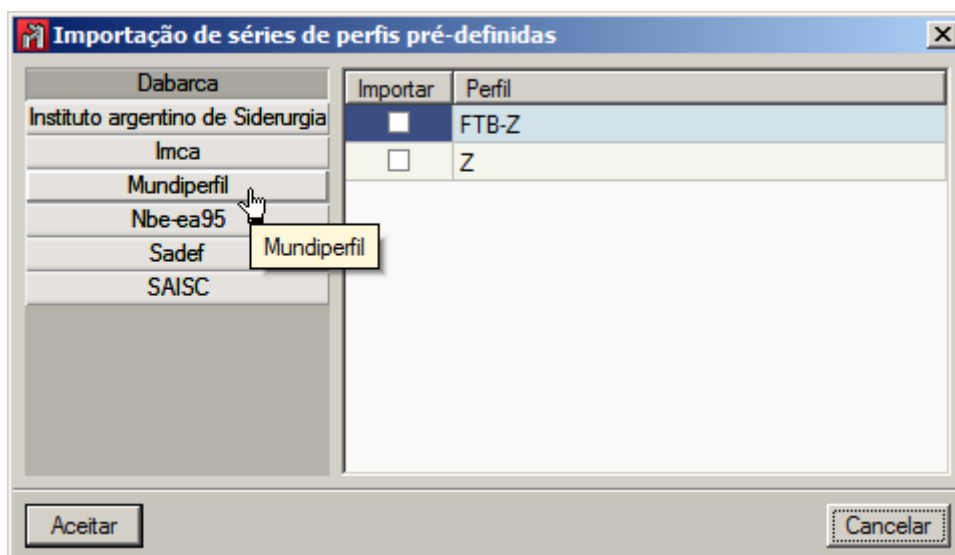


Fig. 7

Seleccionar importar perfil Z e clicar Aceitar.

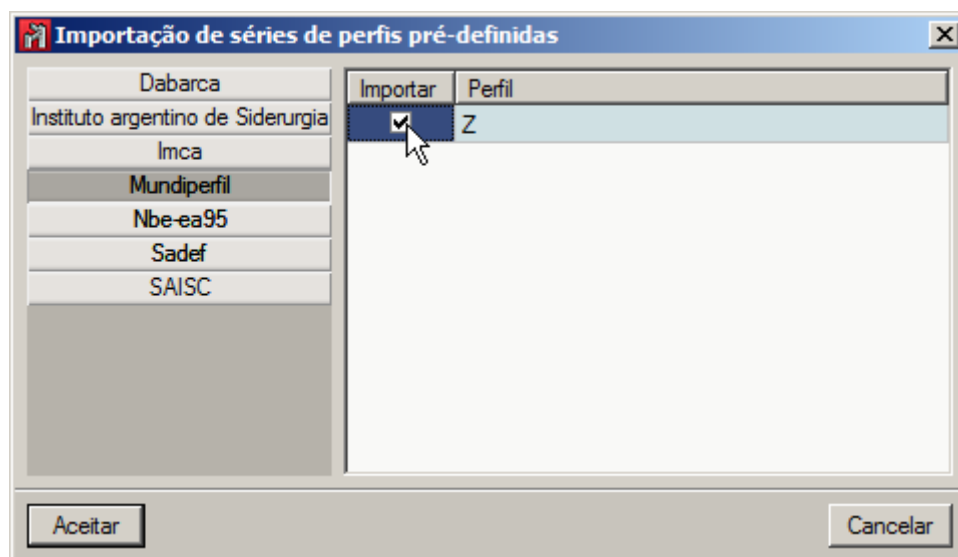


Fig. 8

Clicar Aceitar novamente.

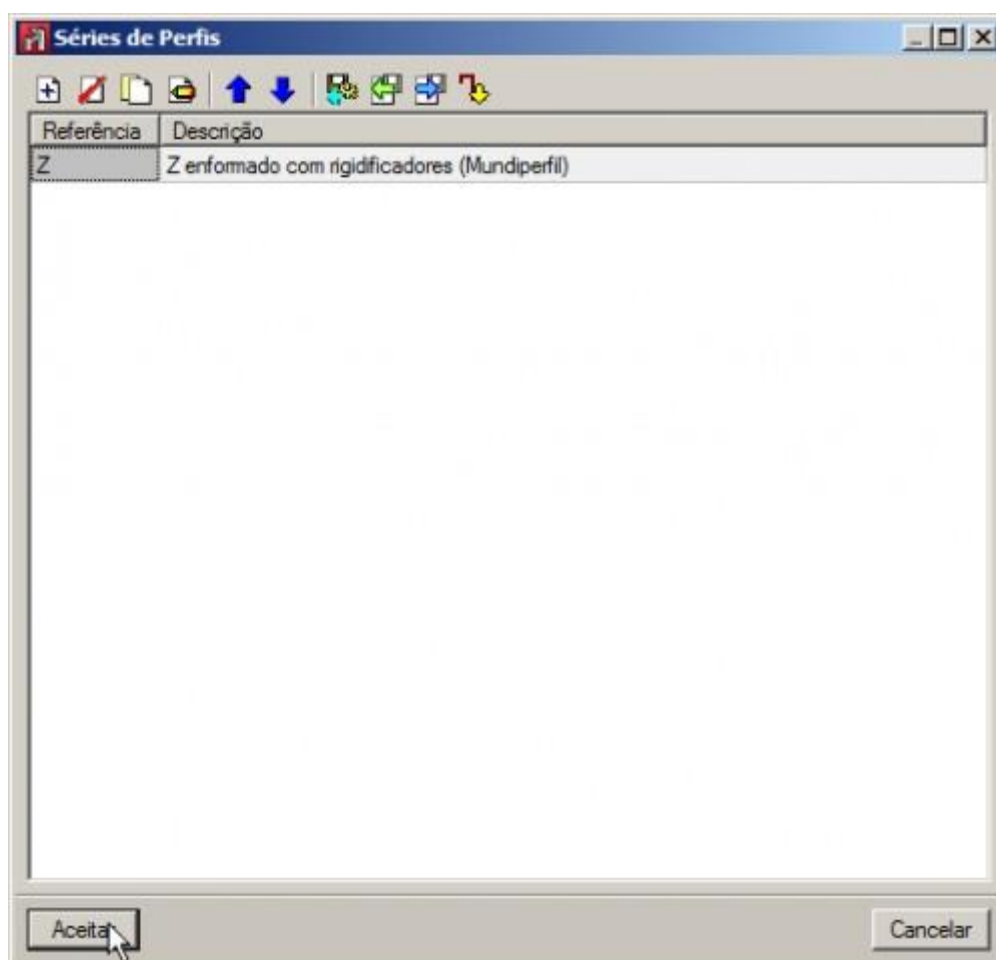


Fig. 9

A série de perfis Z da biblioteca Mundiperfil fica assim importada para o programa.

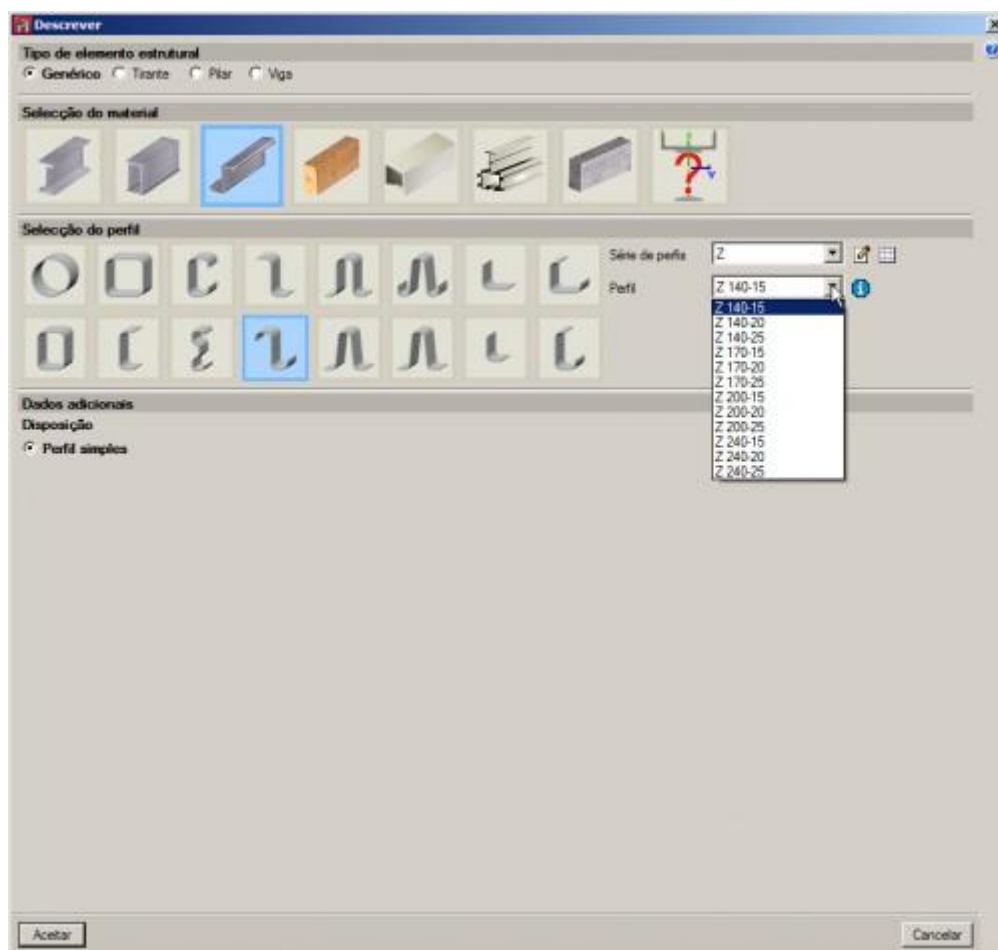


Fig. 10

3. CONCLUSÃO

A presente FAQ demonstrou como importar uma série de perfil enformado. No entanto, o processo para a importação de outras séries de perfis segue os mesmos pressupostos.