

CYPETHERM SCE-HAB

## GANHOS SOLARES EM COBERTURAS EM DESVÃO

### 1. INTRODUÇÃO

O Manual SCE indica que é necessário contabilizar ganhos solares em coberturas em desvão. Para que isso aconteça é necessário ajustar o modelo de cálculo no CYPETHERM SCE-HAB.

### 2. DESENVOLVIMENTO

Para que o CYPETHERM SCE-HAB considere o ganho solar em coberturas em desvão é necessário, após importar o modelo, ativar a opção "Com contribuição solar" nos pavimentos do desvão não útil, de acordo com a imagem seguinte.

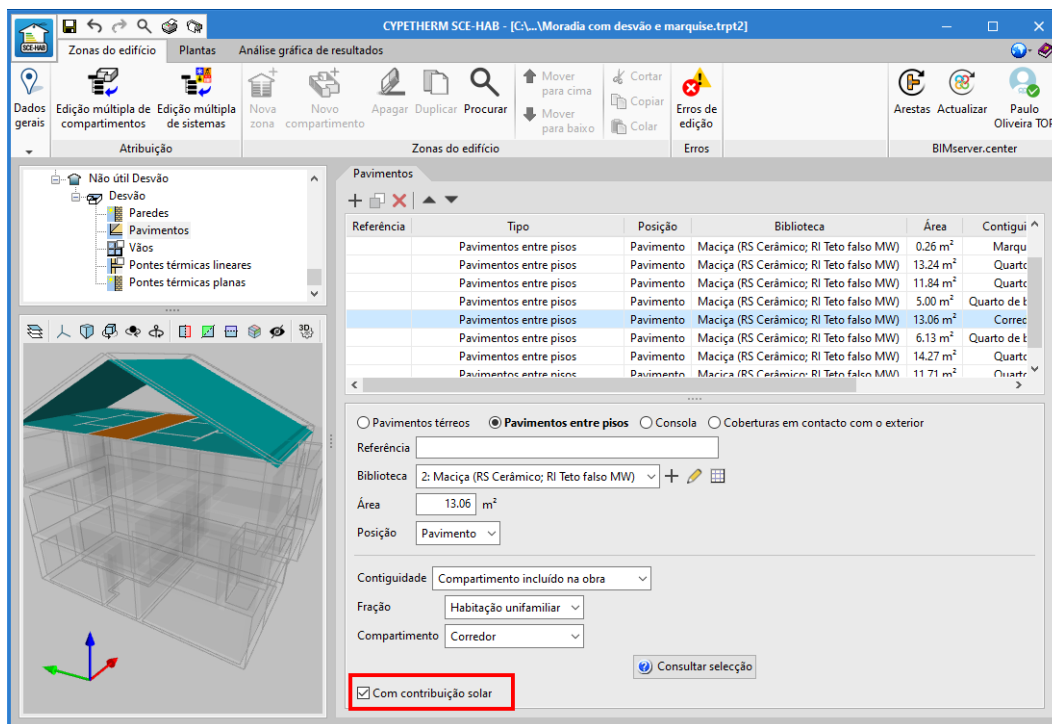


Fig. 1 – Ativação da opção

Note que na descrição do pavimento do desvão deve ter em conta, para além da absorvância solar, o fator que exprime o efeito da emissividade da face interior da cobertura e do grau de ventilação do desvão. Assim, na descrição do pavimento, na opção de importação da absorvância solar, deve ativar a opção "No caso de coberturas em desvão" e seleccionar a opção correspondente, de acordo com a figura seguinte.

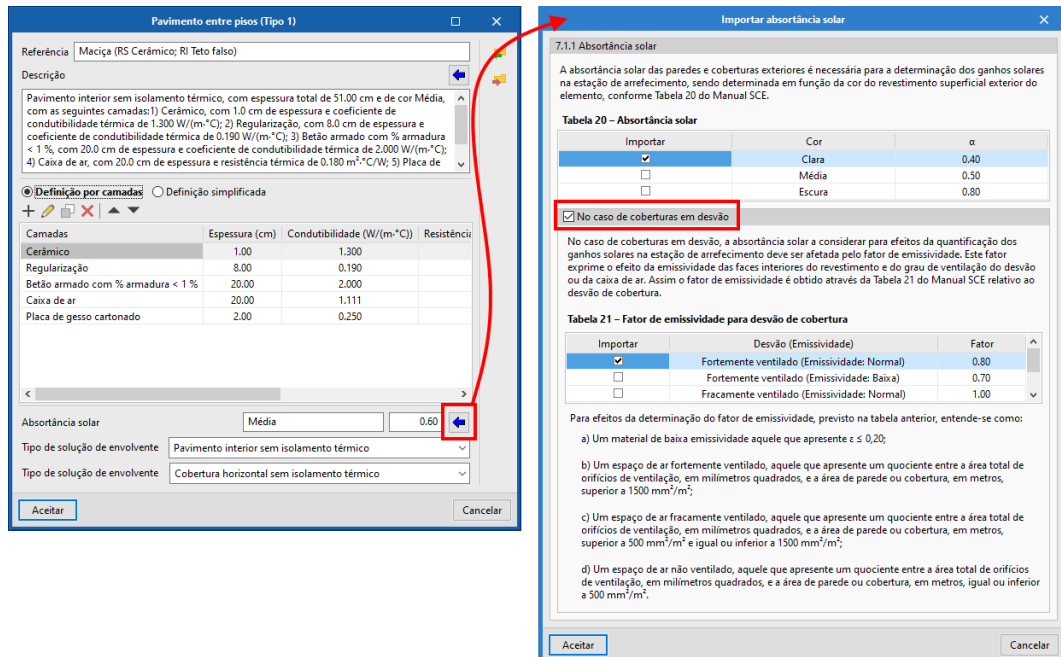


Fig. 2 - Definição da absortância solar