

ACOUBAT BY CYPE

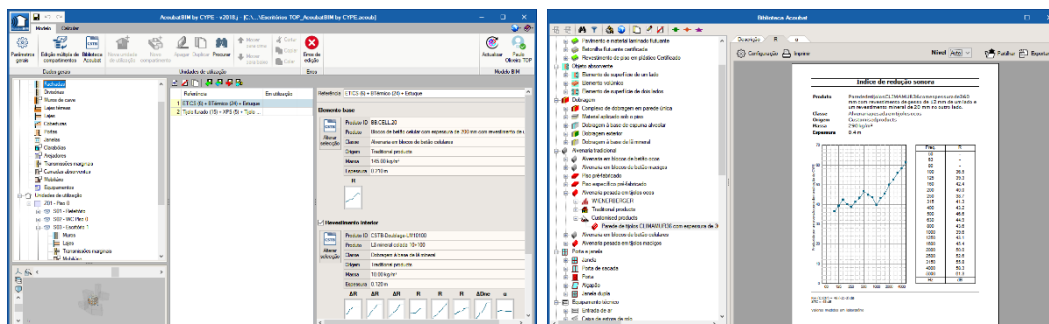


Acoubat by CYPE é uma ferramenta desenvolvida pela CYPE e o organismo francês CSTB (Centre Scientifique et Technique du Bâtiment) cujo objetivo é ajudar o utilizador a estudar o isolamento e condicionamento acústico de edifícios. Encarrega-se do cálculo dos índices que avaliam o isolamento a sons aéreos (interior e exterior), o isolamento a sons de percussão e o tempo de reverberação nos espaços interiores, conforme o procedimento indicado nas normas EN 12354 (ISO 15712).

CARACTERÍSTICAS ESPECÍFICAS:



- Integrado no fluxo de trabalho Open BIM
- Desenvolvido pela CYPE e o organismo CSTB (Centre Scientifique et Technique du Bâtiment)
- Importação de informação de modelos BIM a partir de ficheiros em formato IFC
- Cálculo acústico segundo as normas EN 12354 (ISO 15712)
- Base de dados de ensaios acústicos do motor de cálculo Acoubat, gerido pelo CSTB
- Verificação dos requisitos acústicos do edifício segundo o RRAE (DL n.º96/2008)
- Verificação dos requisitos acústicos de edifícios residenciais para estudantes segundo a Portaria n.º 35-A/2022
- Verificação dos requisitos acústicos do edifício relativamente a outros países
- Peças escritas relativas às verificações especificadas



Mais informação [aqui](#),

