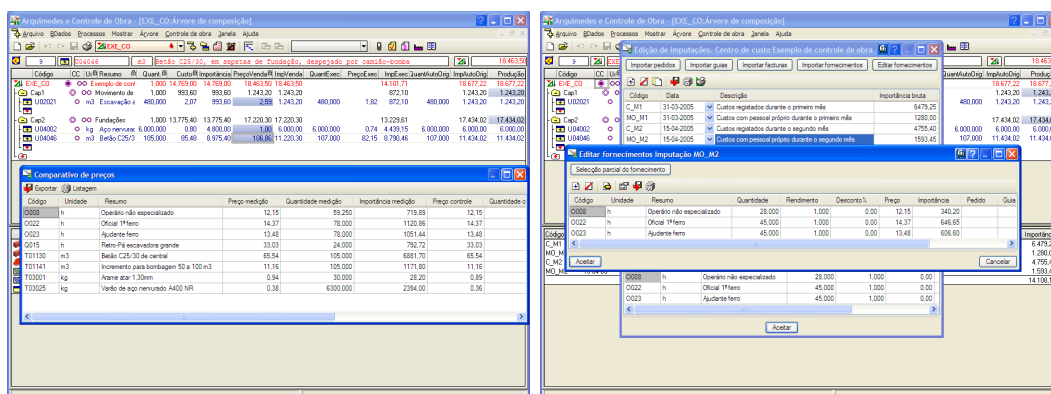


CONTROLE DE OBRA

Com o Arquimedes e todas as suas prestações descritas, pode-se adquirir o programa Controle de Obra.

CARACTERÍSTICAS ESPECÍFICAS:

- Lançamento de faturas recebidas dos fornecedores
- Lançamento de guias
- Lançamento das faturas emitidas aos clientes
- Controlo financeiro
- Lançamento de pedidos
- Lançamento de guias
- Controlo financeiro por centros de custo
- Imputação de custos diretos e indiretos
- Opção multiobra



Através do lançamento das faturas recebidas dos fornecedores e das faturas emitidas aos clientes (Autos) é possível um controlo financeiro que se resume nos seguintes pontos: desvios de preços e quantidades dos fornecimentos entre o orçamentado e o faturado realmente; cash-flow, fluxo de caixa através da geração de vencimentos; estado de contas com fornecedores e clientes, incluindo os valores pagos e pendentes, através da geração de vencimentos.

O controlo de compras inclui o nível financeiro e permite o lançamento de pedidos e guias, com os quais se consegue controlar preços e quantidades dos fornecimentos nas faturas, relativamente aos dados dos pedidos ou guias, e informação relativamente aos elementos fornecidos pelos fornecedores (totais pedidos, faturados, etc.).

Permite a geração automática de ofertas ou pedidos a partir dos recursos do orçamento e respetivas quantidades.

Com o controlo financeiro por centros de custo, através da imputação de fornecimentos a artigos ou capítulos é possível conhecer, a cada momento: custos reais de execução e desvios relativamente ao orçamento de estudo ou de venda; lucro real até à data e lucro previsto no final da obra, para cada artigo, capítulo e total do orçamento.

Permite imputações a capítulos de custos diretos e indiretos, o que gera repercussões nos artigos em função dos consumos teóricos dos unitários (custos diretos) e em função da produção dos artigos (custos indiretos).

Com a opção multiobra, quando se têm abertas várias obras pode-se editar simultaneamente todos os documentos de entrada (pedidos, guias e faturas), independentemente da obra selecionada como atual. Quando se editam os fornecimentos pode-se adicionar fornecimentos de outras obras ou reatribuir a obra de origem do fornecimento. A exportação para a contabilidade também se poderá realizar no modo multiobra.

É possível obter a listagem da análise de obra, estado de contas, comparativo de preços, desvios entre projeto e execução, histórico de fornecimentos, estado de faturas, vencimentos, consumos, estado de execução, lucro real e previsto, etc.

Permite a exportação para os seguintes programas financeiros: Contaplus®, Prinex21® e Primavera®.