

CYPERE PRESSURE SYSTEMS

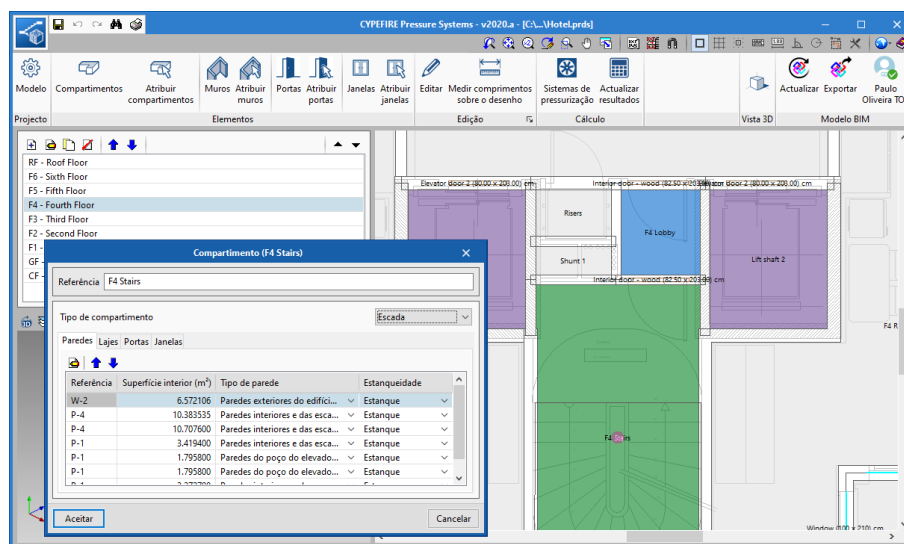


"CYPERE Pressure Systems" é uma aplicação concebida para realizar as verificações descritas na norma EN 12101-6, a qual estabelece as características que deve cumprir uma instalação de sobrepressão na caixa de escadas.

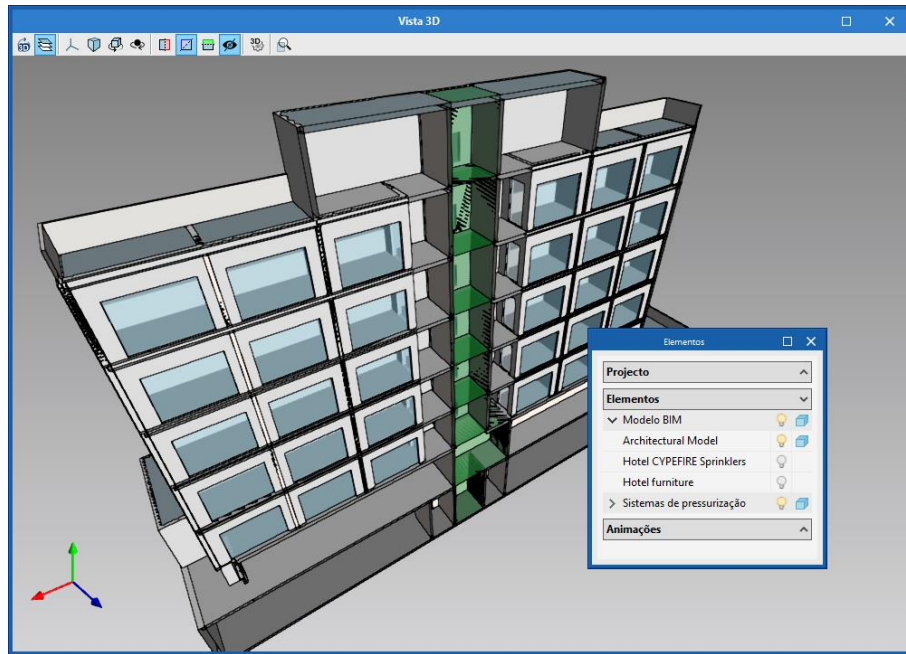
CARACTERÍSTICAS ESPECÍFICAS:

[VER VIDEO](#)

- Integrado no fluxo de trabalho Open BIM
- Importação de informação de modelos BIM a partir de ficheiros em formato IFC
- Realiza as verificações da EN 12101-6, relativas a uma instalação de sobrepressão na caixa de escadas
- Dispõe das classes de Sistema A, B, C, D e E presentes na norma EN 12101-6
- Peças escritas pormenorizadas
- Exportação de ficheiros em formato IFC
- Descarga somente da plataforma online BIMserver.center



26-01-2023



Para mais informações, prima [aqui](#).