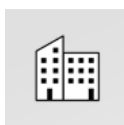


CYPEURBAN

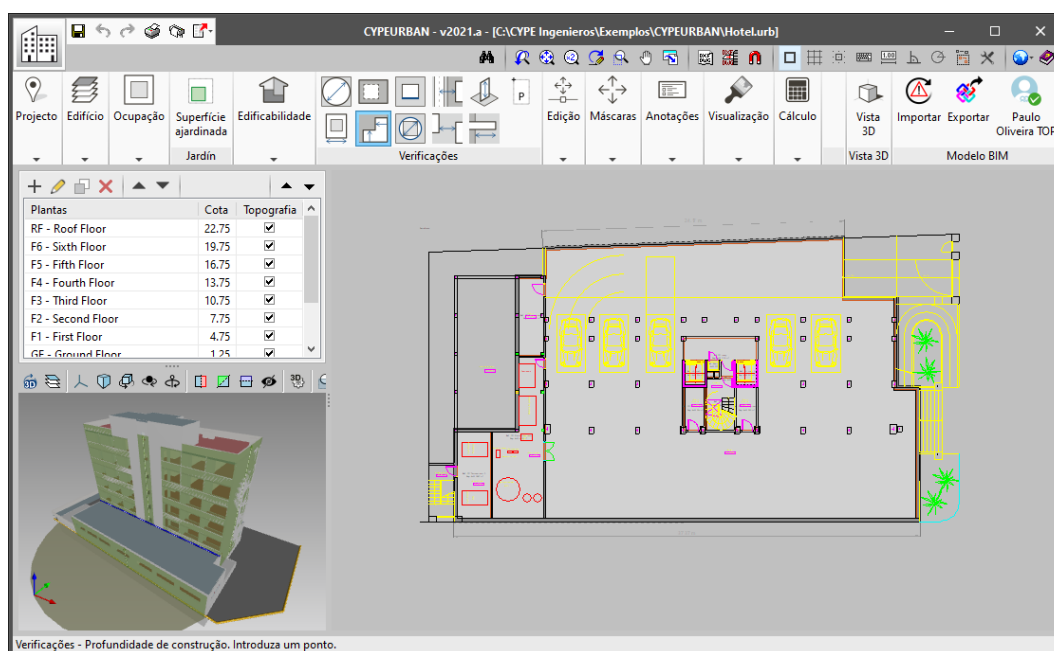


O "CYPEURBAN" é um novo programa concebido para permitir a verificação de requisitos urbanísticos sobre modelos BIM em formato IFC.

CARACTERÍSTICAS ESPECÍFICAS:

[VER VIDEO](#)

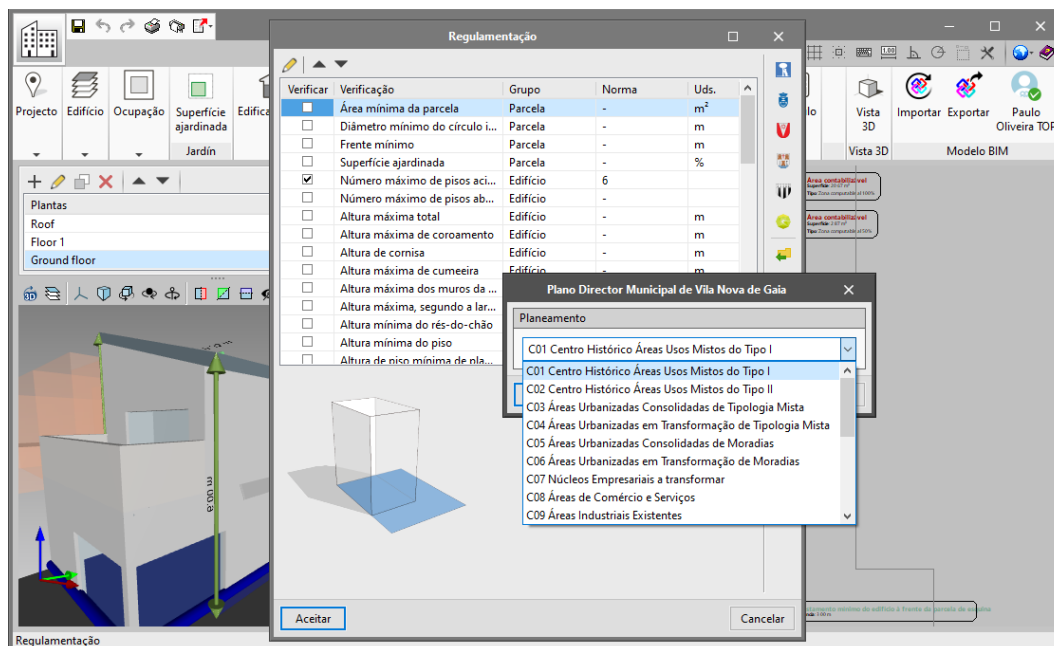
- Software gratuito
- Integrado no fluxo de trabalho Open BIM
- Verificações urbanísticas a partir do modelo BIM
- Bibliotecas de verificações de entidades municipais
- Disponível para descarga na plataforma BIMserver.center



O "CYPEURBAN" é um novo programa concebido para permitir a verificação de requisitos urbanísticos sobre modelos BIM em formato IFC.

Esta aplicação foi desenvolvida pela CYPE com a assessoria técnica e supervisão da Asociación de Promotores de Madrid (ASPRIMA), fruto de um acordo de colaboração cujo objetivo é agilizar e melhorar a qualidade do processo validação de requisitos urbanísticos através de modelos BIM.

O programa conta com uma lógica de cálculo que permite deduzir a partir do modelo BIM algumas das verificações urbanísticas exigidas pelas entidades municipais. O programa possui uma série de ferramentas para definir e verificar parâmetros como distâncias do edifício a parcelas contíguas, verificações da parcela, ocupação, edificabilidade, altura do coroamento, alturas livres, etc.



Atualmente, o programa incorpora as bibliotecas de verificações das seguintes entidades municipais:

- Plano Diretor Municipal de Vila Nova de Gaia

No âmbito do **Projeto-piloto desenvolvido em parceria com a GAIURB**, foram implementadas verificações para as seguintes categorias de uso de solo:

- C1 - Centro Histórico Áreas Usos Mistos do Tipo I
- C2 - Centro Histórico Áreas Usos Mistos do Tipo II
- C3 - Áreas Urbanizadas Consolidadas de Tipologia Mista
- C4 - Áreas Urbanizadas em Transformação de Tipologia Mista
- C5 - Áreas Urbanizadas Consolidadas de Moradias
- C6 - Áreas Urbanizadas em Transformação de Moradias
- C7 - Núcleos Empresariais a transformar
- C8 - Áreas de Comércio e Serviços
- C9 - Áreas Industriais Existentes
- C10 - Áreas Turísticas
- C11 - Áreas de Expansão Urbana de Tipologia Mista Tipo I
- C12 - Áreas de Expansão Urbana de Tipologia Mista Tipo II
- C13 - Áreas de Expansão Urbana de Tipologia Mista Tipo III
- C14 - Áreas de Expansão Urbana de Tipologia Mista Tipo IV
- C15 - Áreas de Expansão Urbana de Tipologia de Moradias
- C16 - Áreas de Transição
- C17 - Áreas Industriais Previstas
- C18 - Áreas Verdes de Utilização Pública
- C19 - Quintas em Espaço Urbano
- C20 - Áreas de Logradouro

- PGOU Madrid (1997)
 - Norma Zonal 5 (edificación aislada en bloques abiertos)
- PGOU Leganés (1999)
 - Plan Parcial de Ampliación del Portillo (PP2, Industrial)
 - Plan Parcial Puerta de Fuenlabrada (PP4, vivienda libre y vivienda pública)
 - Plan Parcial Poza del Agua (PP5, unifamiliar adosada)
 - Plan Parcial Solagua (PP6, unifamiliar en hilera)
- PGOU de "Rivas Vaciamadrid" (2003)
 - Cristo de Rivas
 - La Fortuna
 - Las Colinas
 - Mirador Norte
- PGOU de Pliego, Murcia (2008)
 - Casco Actual
 - Ensanche Extensivo
 - Ensanche Intensivo
 - Residencial: Vivienda de Protección Oficial
- Plan local d'urbanisme de la Ville de Rennes (24 juin 2019)
- Área de Planeamiento Específico Nuevo Mahou-Calderón (Madrid)

Fruto do acordo com o Ayuntamiento de Madrid foi realizada a implementação da regulamentação que afeta todas as parcelas desta área (APE.02.27).

O "CYPEURBAN" está disponível somente para descarga na plataforma BIMserver.center.

The screenshot shows the 'Verificaciones' window in the software. On the left, there is a table with the following data:

Verificación	Grupo	Estado
Área mínima da parcela	Parcela	✓ Verifica
Diámetro mínimo do círculo inscrito na parcela	Parcela	✓ Verifica
Frente mínimo	Parcela	✓ Verifica
Número máximo de pisos acima da rasante	Edificio	✓ Verifica
Altura máxima de coroamento	Edificio	✓ Verifica
Altura mínima do rés-do-chão	Edificio	✓ Verifica
Altura mínima do piso	Edificio	✓ Verifica
Fachada com maior comprimento	Edificio	✓ Verifica
Diámetro mínimo do círculo circunscrito ao edificio	Edificio	✓ Verifica
Índice máximo de ocupação em pisos acima da rasante	Edificio	✓ Verifica
Índice máximo de ocupação em pisos abaixo da rasante	Edificio	✓ Verifica
Coefficiente máximo de edificabilidade	Edificio	✓ Verifica

On the right, the 'Coeficiente máximo de edificabilidade' section is displayed, showing a table with the following data:

Proyecto	Norma	Estado
J-49	S 2.60	m ² /m ² ✓
JG4-49	S 10-75.30	m ² ✓

Below the table, there are three articles (Artículo 6.5.4, Artículo 6.6.7, and Artículo 6.5.5) detailing the building coefficient rules. At the bottom of the window, there are 'Aceptar' and 'Cancelar' buttons.

i LIMITAÇÕES