

## OPEN BIM CARPENTRY

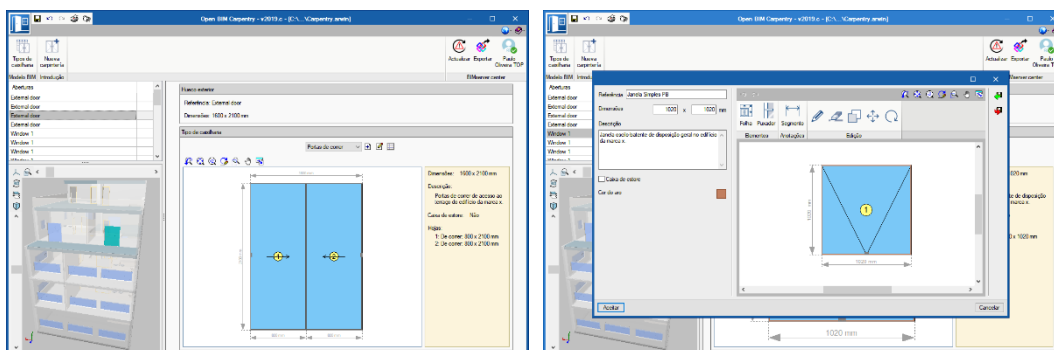


Open BIM Carpentry é um programa criado para facilitar o desenho e documentação das caixilharias de um edifício. Permite especificar o desenho de portas envidraçadas, janelas e claraboias, para obter os correspondentes desenhos e documentos com as especificações necessárias para o desenvolvimento do projeto.

### CARATERÍSTICAS ESPECÍFICAS:



- Integrado no fluxo de trabalho Open BIM
- Importação de informação de modelos BIM a partir de ficheiros em formato IFC
- Permite desenhar e especificar as caixilharias de um edifício
- Criação da respetiva documentação dos elementos desenhados
- Exportação de ficheiros em formato IFC
- Descarga somente da plataforma online BIMserver.center



Open BIM Carpentry está integrado no fluxo de trabalho Open BIM através do standard IFC e a sua descarga realiza-se a partir da plataforma BIMserver.center.

Esta integração permite ao Open BIM Carpentry fazer uma leitura das aberturas envidraçadas do modelo BIM que servirão ao utilizador como referência para introduzir e desenhar as portas envidraçadas, janelas e claraboias. O programa permite definir tipos de portas, janelas e claraboias especificando o tipo de folha, o sistema de abertura, o tamanho e disposição na abertura e a caixa de estore.

Open BIM Carpentry gera uma listagem com a informação necessária da pormenorização das janelas e portas que se exporta para o modelo BIM como documento anexo em formato PDF e que pode ser utilizado para completar o projeto de execução.

Open BIM Carpentry também exporta para o modelo BIM alojado na plataforma web BIMserver.center a geometria 3D dos elementos desenhados. Deste modo, poderão ser visualizados nas vistas 3D de

qualquer dos programas de especialidades participantes no projeto BIM e no visor 3D da plataforma BIMserver.center desde dispositivos móveis, tablet, computador...

Para poder trabalhar com "Open BIM Carpentry" é necessário que a licença de utilização disponha da licença correspondente.

Open BIM Carpentry está disponível para descarga na plataforma BIMserver.center.

