

OPEN BIM WATER EQUIPMENT

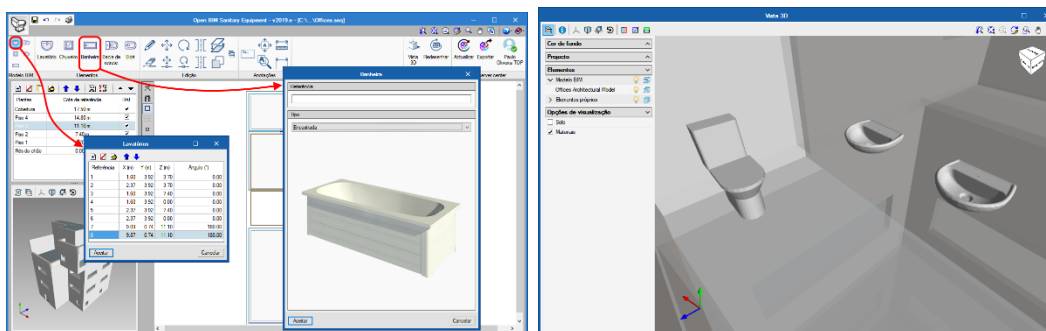


Open BIM Water Equipment é uma ferramenta gratuita desenvolvida para introduzir no modelo BIM os equipamentos que necessitem de um ponto de consumo de água (urinóis, chuveiros, banheiras, lavatórios, bidês, pias lava-louça, máquinas de lavar roupa e máquinas de lavar louça).

CARACTERÍSTICAS ESPECÍFICAS:

[VER VIDEO](#)

- Software gratuito
- Integrado no fluxo de trabalho Open BIM
- Permite introduzir equipamentos que necessitem de um ponto de consumo de água
- Os equipamentos serão lidos pelos programas CYPEPLUMBING Water Systems e CYPEPLUMBING Sanitary Systems
- Peças escritas detalhadas dos equipamentos presentes na obra
- Exportação de ficheiros em formato IFC
- Descarga somente da plataforma online BIMserver.center



Open BIM Water Equipment é uma ferramenta gratuita desenvolvida para introduzir no modelo BIM os equipamentos que necessitem de um ponto de consumo de água (urinóis, chuveiros, banheiras, lavatórios, bidês, pias lava-louça, máquinas de lavar roupa e máquinas de lavar louça).

Open BIM Water Equipment está integrado no fluxo de trabalho Open BIM através do standard IFC.

O programa conta com uma interface gráfica que permite introduzir os elementos mencionados nas plantas. Os elementos que se colocam em planta também se visualizam na vista 3D do programa.

Open BIM Water Equipment gera uma tabela com os diferentes elementos dispostos na obra. Nesta tabela é possível modificar a altura por defeito dos elementos, assim como ver o tamanho dos mesmos.

Open BIM Water Equipment fornece informação dos equipamentos aos programas CYPEPLUMBING Water Systems e CYPEPLUMBING Sanitary Systems o que implica um ganho de tempo na introdução destes dados nesses mesmos programas. Este intercâmbio é possível com a conexão ao modelo BIM do projeto alojado na plataforma BIMserver.center.

A saída de resultados do programa permite obter uma listagem detalhada dos equipamentos introduzidos .

Open BIM Water Equipment também gera um arquivo IFC com toda a documentação anexa e um ficheiro GLTF com a vista 3D dos elementos introduzidos. Os ficheiros IFC e GLTF gerados exportam-se para o modelo BIM do projeto alojado na plataforma BIMserver.center.

Open BIM Water Equipment está disponível para descarga somente na plataforma BIMserver.center.