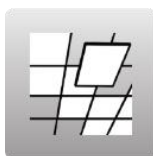


OPEN BIM SUSPENDED CEILINGS

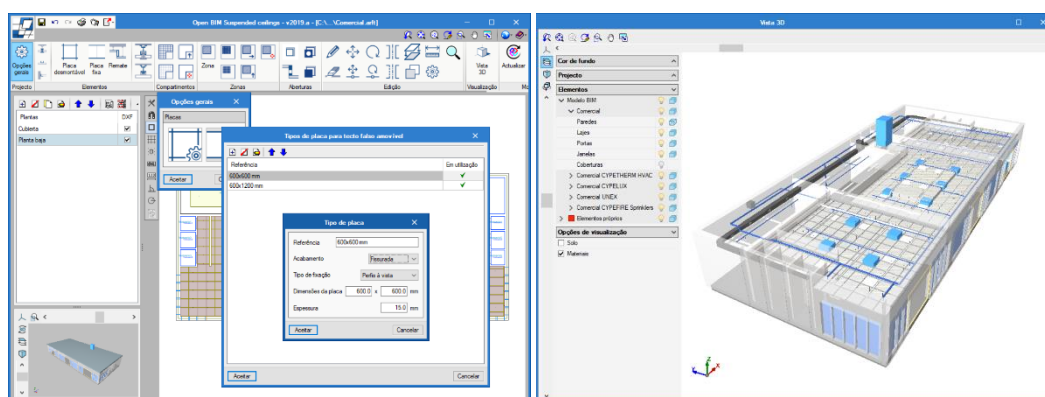


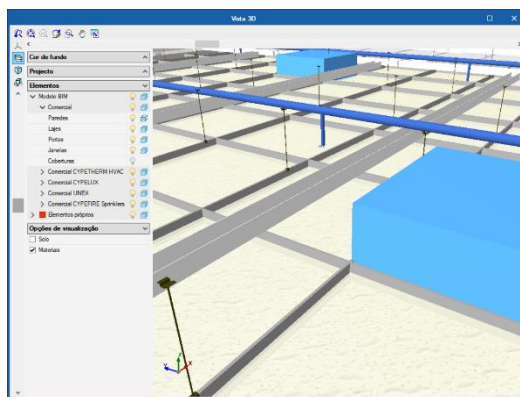
Open BIM Suspended Ceilings é um programa gratuito concebido para desenhar tetos falsos para qualquer tipo de edifício. Permite gerar o desenho de implantação dos tetos falsos facilitando assim a sua instalação nos vários compartimentos.

CARATERÍSTICAS ESPECÍFICAS:

[VER VIDEO](#)

- Software gratuito
- Integrado no fluxo de trabalho Open BIM
- Importação de informação de modelos BIM a partir de ficheiros em formato IFC
- Permite desenhar tetos falsos para qualquer tipo de edifício
- Peças escritas e desenhadas
- Exportação de ficheiros em formato IFC
- Descarga somente da plataforma online BIMserver.center





O programa permite criar bibliotecas de tipos de placas para teto falso amovível e contínuo.

A introdução dos tetos falsos pode ser manual ou automática. Podendo ser introduzida em todo o compartimento ou numa determinada zona do compartimento. O utilizador pode definir desníveis entre tetos falsos dentro do mesmo compartimento.

O programa possibilita a introdução de aberturas horizontais e verticais nas placas de teto falso.

Um aspeto importante é o facto do Open BIM Suspended Ceilings estar integrado no fluxo de trabalho Open BIM, sendo assim possível ler as necessidades de aberturas relativamente a outros programas incluídos no fluxo de trabalho. Esses programas leem também o desenho de implantação do teto falso realizado pelo Open BIM Suspended Ceilings, o que permitirá visualizar as placas e colocar corretamente os elementos.

Open BIM Suspended Ceilings gera também o quadro de materiais dos tetos falsos introduzidos e a sua medição, permitindo a sua exportação para o formato FIEBDC-BC3 que poderá depois ser lido por programas de medições e orçamentos.

Open BIM Suspended Ceilings está disponível para descarga na plataforma BIMserver.center.