

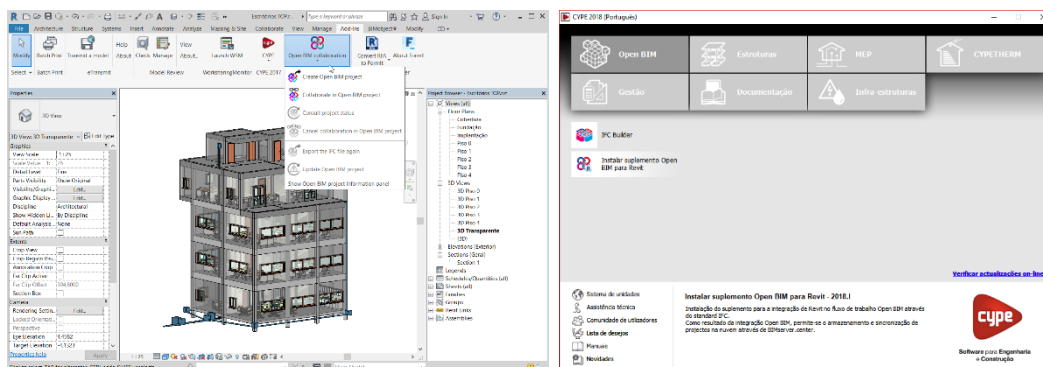
## PLUGIN OPEN BIM - REVIT



O "Plugin Open BIM - Revit" para o programa Revit da Autodesk® permite facilitar a integração do Revit dentro do fluxo de trabalho Open BIM.

### CARACTERÍSTICAS ESPECÍFICAS:

- Software gratuito
- Plugin para integrar o Revit da Autodesk® no fluxo de trabalho Open BIM



A partir do momento em que a CYPE iniciou a integração dos seus programas num fluxo de trabalho Open BIM colaborativo, multidisciplinar e multiutilizador, as aplicações de outros fabricantes de software têm participado neste sistema de desenvolvimento de projetos através do intercâmbio de informação mediante ficheiros em formato IFC.

Com o "Plugin Open BIM - Revit" é possível iniciar a partir do Revit um projeto Open BIM de forma direta. Deste modo pode-se comunicar o modelo arquitetónico com os programas de simulação da CYPE, conseguindo-se assim uma colaboração bidirecional e em tempo real entre as várias especialidades do projeto e o Revit através do intercâmbio de ficheiros IFC. Esta colaboração realiza-se na nuvem através da plataforma BIMserver.center®.

O "Plugin Open BIM - Revit" informa o utilizador do Revit das alterações nos projetos das várias especialidades, permitindo decidir se deseja atualizar a informação do projeto.

A exportação para IFC através do "Plugin Open BIM - Revit" otimiza automaticamente o ficheiro IFC gerado, de modo que os programas da CYPE o interpretem corretamente, sempre e quando o modelo criado em Revit também tenha sido realizado corretamente.

O "Plugin Open BIM - Revit" é uma aplicação de livre acesso. Todavia, para o seu funcionamento é necessário que o utilizador disponha de uma licença de Revit da versão 2015 ou superior (com o add-in IFC 2015 ou IFC 2016 instalado, as versões de Revit posteriores já incluem este add-in).

A instalação do "Plugin Open BIM – Revit" realiza-se a partir do menu geral dos programas CYPE, mediante a seleção da ferramenta "Instalar suplemento Open BIM para Revit".

Para que se possa instalar este suplemento, é necessário que esteja instalado o programa Revit (versão 2015 ou superior) na mesma máquina onde se executa a instalação do suplemento.

